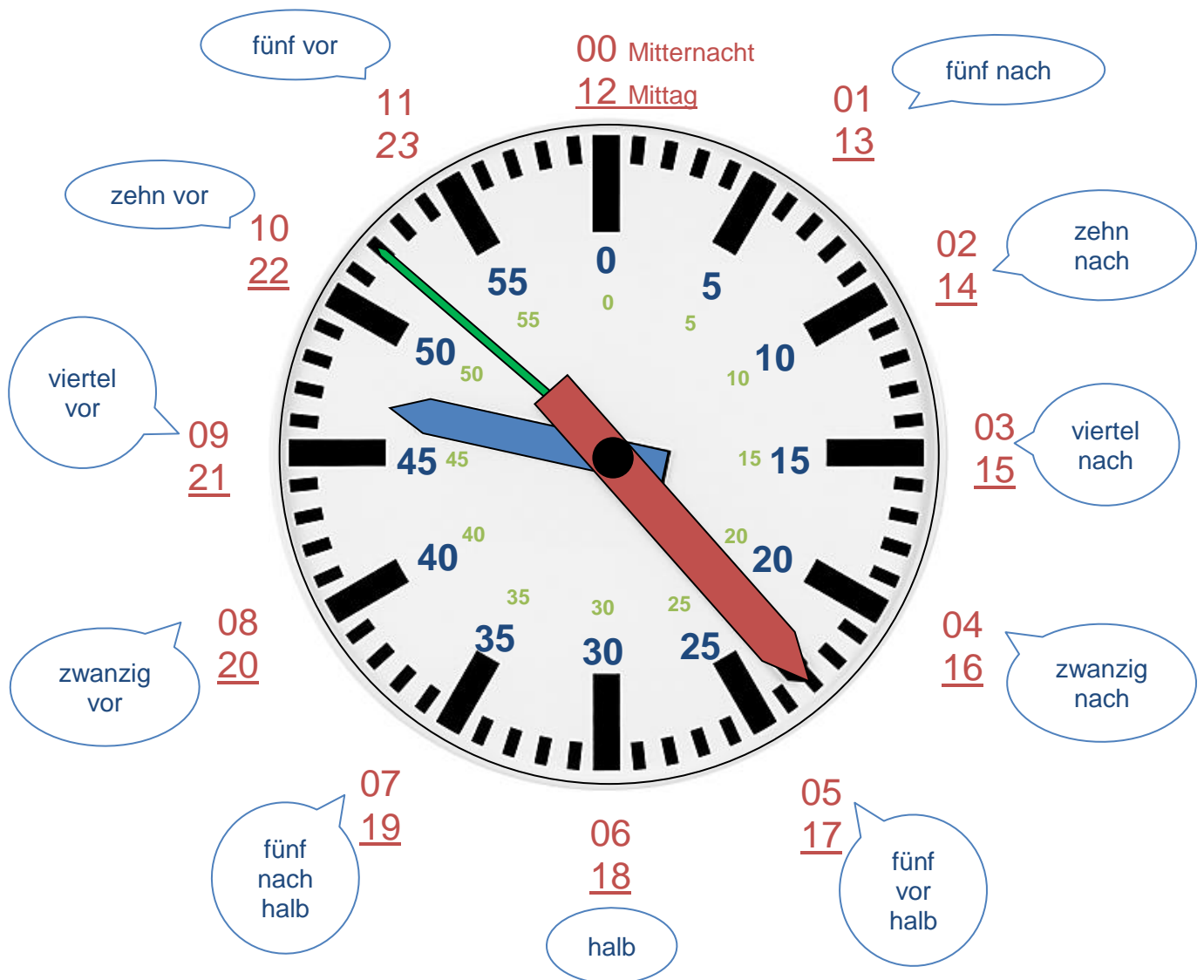


# Die Uhr



## **Zeiger:**

**Stunden** (24h = 1d)  
**Minuten** (60min = 1h)  
**Sekunden** (60s = 1min)

## **Stundenzahlen:**

**Mitternacht und Morgen**  
**Mittag bis Nacht**

Es ist neun Uhr 23 und 52 Sekunden.

Es ist 09:23 Uhr.

Es ist 09:23:52 Uhr.

Es ist bald fünf vor halb zehn.

Es ist bald halb zehn.

Viertel nach neun ist schon vorbei.

Die nächste volle Stunde ist 10 Uhr.

Die letzte volle Stunde war 9 Uhr.